



МИХАЛКОВСКИЙ
жилой комплекс

ГИД
ПО ВАШЕМУ
РАЙОНУ

—

ЖИТЕЛЯМ
ЖИЛОГО КОМПЛЕКСА
«МИХАЛКОВСКИЙ»
С ЗАБОТОЙ ОТ КОМПАНИИ
«РГ-ДЕВЕЛОПМЕНТ»

Исследовать Москву и ее достопримечательности **невероятно интересно**, и мы рады возможности поделиться с вами полезной информацией об окружении вашего нового дома. Создавая путеводитель, мы стремились **прожить, проверить и опробовать** лично всё, что вы здесь найдете.

Мы очень хотим, чтобы Головинский район стал для вас родным, и счастливы разделить с вами наши находки.

ГИД
ПО ВАШЕМУ
РАЙОНУ

ГОЛОВИНСКИЙ

Свое название этот район Москвы получил от села Головино, которое неразрывно связано с **родом Ховриных-Головиных**. Первым владельцем поместья был Иван Владимирович Голова, крестник Ивана III и родоначальник фамилии. Несмотря на то что село уже исчезло, **память о нем** сохранилась в названии Головинских прудов, Головинского шоссе и **одного из самых комфортных районов столицы**.

Этот уголок Москвы имеет **удобные выезды** на крупные магистрали города, а также **развитую транспортную инфраструктуру**, которая несколько лет назад пополнилась двумя станциями Московского центрального кольца — «Лихоборы» и «Коптево». Район пропитан **духом романтики**, в округе множество мест для **приятного отдыха** и **неспешных прогулок**.



ГИД
ПО ВАШЕМУ
РАЙОНУ



ГИД
ПО ВАШЕМУ
РАЙОНУ

МЦК
«КОПТЕВО»

5 МИНУТ
ПЕШКОМ



ГИД ПО ВАШЕМУ РАЙОНУ



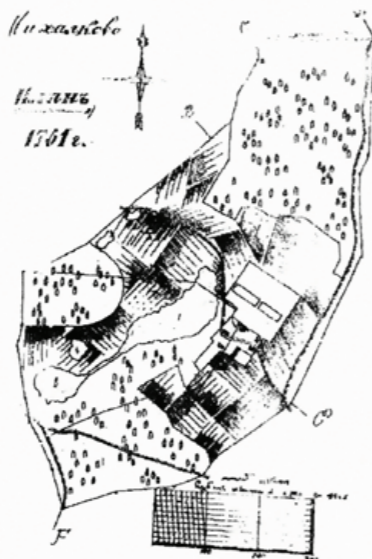
УСАДЬБА «МИХАЛКОВО»

Усадьба «Михалково» – **чарующее место**, ранее она принадлежала видным деятелям, оставившим глубокий след в российской истории, и считалась одной из **самых красивых усадеб Подмосковья**. В конце XIX века в окрестностях усадьбы располагался Казанский Головинский монастырь, колокольню которого можно увидеть и в наши дни.

К настоящему времени сохранились лишь несколько построек усадебного комплекса.

Башни боковых ворот усадьбы ни с чем не перепутаешь: красный камень, белые элементы – все отражает в себе **переплетение эпох** того времени: **неоготики** и **«второго пути русской архитектуры»**.

Михалково на плане 1761 г.



ГОЛОВИНСКИЕ ПРУДЫ

При усадьбе и сегодня существует **парк с каскадом прудов**. Всего их пять: Большой, Малый и Верхний Головинские пруды, а также Нижний и Верхний Михалковские пруды.

В парке **возвышаются** трехсотлетние дубы и старые липы. Летом сюда можно прийти с ковриком для йоги и приятно провести время с самим собой в медитации либо **собрать близких** и друзей **на пикник**. Здесь много пешеходных троп, веломаршрутов, в сезон работает **лодочная станция и пляж**.

ГИД
ПО ВАШЕМУ
РАЙОНУ

СТАНЦИЯ МЕТРО «ВОДНЫЙ СТАДИОН»

5 МИНУТ
НА МАШИНЕ

М | МИХАЛКОВСКИЙ



ГИД
ПО ВАШЕМУ
РАЙОНУ



МУЗЕЙ АВТОМОБИЛЬНЫХ ИСТОРИЙ

В 20 минутах ходьбы или 6 минутах езды от вашего жилого комплекса есть **особенное место**, соединившее уникальную коллекцию автомобилей и пространство для творчества. Здесь взрослые вспомнят, как **мечтали в детстве** о настоящей машине, а для маленьких гостей построена **целая трасса для заездов** на ретро-болидах, у каждого из которых **своя история**.

Музей регулярно устраивает **экскурсии**, мастер-классы по ремонту автомобилей, а ещё проводит **концерты живой музыки**.

ул. Коптевская, 71



ГИД ПО ВАШЕМУ РАЙОНУ



ТЦ «ВОДНЫЙ»

Это **точка притяжения** для всех жителей Головинского района. Более 100 брендовых магазинов, 20 кафе, караоке, гипермаркет, **детская развлекательная зона**, боулинг и бильярд-клубы, а также большой **кинотеатр** «Киномакс-Водный» с 7 стильными комфортабельными залами, оснащенными **новейшим оборудованием** для полного погружения в любимое кино.

Головинское шоссе, 5, корп. 1



ГИД ПО ВАШЕМУ РАЙОНУ

фото doubletreemoscow.ru



СПА-САЛОН «BODY THERAPY»

SPA-салон премиум-класса с уникальной **расслабляющей атмосферой**. Приятное разнообразие спа-программ и видов массажа, балийские и русские мастера с **колоссальным опытом**.

Кронштадтский бул., 6, корп. 1



ГИД
ПО ВАШЕМУ
РАЙОНУ



10 МИНУТ
НА МАШИНЕ

М | МИХАЛКОВСКИЙ



ГИД
ПО ВАШЕМУ
РАЙОНУ

ПАРК «ПОКРОВСКОЕ- СТРЕШНЕВО»



«Покровское-Стрешнево» – **природно-исторический парк** площадью более 220 га. Здесь и церковь Покрова Богородицы, и усадьба, и родник «Царевна-Лебедь», и многое другое.

С одной стороны парк граничит с Химкинским **водохранилищем**, а с другой его территорию обрамляет каскад из семи проточных прудов **в русле реки Чернушки**. По зелёному массиву также протекает река Химка, в которой обитают **большое количество** водоплавающих птиц, бобров, ондатр. Здесь же можно увидеть хатки и плотины бобров. Животные с удовольствием едят принесённые для них яблоки и сушки, а взамен угощений **позируют для фото**.

Парк – **идеальное место** для велосипедных прогулок, об этом свидетельствуют не только жители района, но и скульптура семьи велосипедистов вблизи одного из водоёмов.

ГИД
ПО ВАШЕМУ
РАЙОНУ

ПАРК ДРУЖБЫ

Севернее от вашего жилого комплекса и с правой стороны от Ленинградского шоссе расположен **знаменитый парк Дружбы**.

Здесь приятно гулять по **тенистым аллеям**, **любоваться** живописными пейзажами, подниматься на холмы и **спускаться к прудам**, пересекать водоемы по ажурным мостикам.

МУЗЕИ ТИМИРЯЗЕВСКОЙ АКАДЕМИИ

Сельскохозяйственная академия – это не только учебное заведение и студенческий городок, опытные поля, научно-исследовательские центры, но и **множество памятников и музеев**, каждый из которых удивителен и заслуживает вашего посещения. Всего их **одиннадцать**. В одном из музеев живут **два кота**, которые точно покорят любое сердце.

МСХА, Тимирязевская ул. и окрестности

фото: Музей занимательных наук «Экспериментаниум»



ГИД ПО ВАШЕМУ РАЙОНУ

ул. Лавочкина, 7А, стр. 1



MANSARD

Двухэтажное лаунж-пространство **для любого мероприятия**. Ресторан с тремя залами **в уникальном дизайне** находится в парке Дружбы. Панорамные окна, обилие дневного света, **неоклассика и модерн 50-х годов**. Для детей предусмотрены сухой бассейн, горки, качели, игрушки и лабиринт. Второй этаж подойдет для проведения больших праздников, зал можно зонировать и под банкеты.

М | МИХАЛКОВСКИЙ



«VODНЫЙ»

Ресторан «Vодный» — проект Аркадия Новикова — место **для поклонников прибрежного ландшафта**, атмосферы загородного европейского дома и активного водного отдыха. На террасе уютно осенними вечерами. Летом можно разместиться на ресторанном пляже. Ресторан «Vодный» является одной из **ведущих столичных площадок** для проведения интересных мероприятий: здесь проходят **джазовые вечера**, концерты популярных групп, модных диджеев и **fashion-показы**.

Ленинградское шоссе, 39, стр. 6



ГИД ПО ВАШЕМУ РАЙОНУ



ул. 3. и А. Космодемьянских, 23

«Место встречи Рассвет» – не просто торговый центр, а **соседский клуб с живыми концертами**, мастер-классами и спортивными активностями. Летом **на крыше** открыто пространство со столиками и стульями, можно взять друзей и **весело провести время**.

Помимо магазинов и ресторанов тут есть небольшой фитнес-зал, детская зона, кинотеатр.

МЕСТО

ВСТРЕЧИ



ГИД
ПО ВАШЕМУ
РАЙОНУ

ЖЕЛТЫЙ ФЛОТСКАЯ



Фитнес-центр категории «**бизнес**» находится недалеко от живописного парка Дружбы, в нём есть **все необходимое** для активного образа жизни всей семьи – инновационный тренажерный зал, теннисный корт, площадка для игровых видов спорта, бассейн, SPA, комплекс для занятий на свежем воздухе.

Если собираетесь на тренировку, советуем проложить путь **пешком через Головинские пруды**, он займет около 30 минут, что станет отличной разминкой перед эффективными тренировками в зале.

М | МИХАЛКОВСКИЙ

ул. Флотская, 5, корп. В

ГИД ПО ВАШЕМУ РАЙОНУ

Ленинградское шоссе, 16А, стр. 4

ТЦ «Метрополис» – один из крупнейших торговых центров Москвы. Добраться до него от вашего дома на автомобиле можно всего за 10 минут. На четырех этажах молла расположены магазины **на любой вкус**, ресторанное пространство, 13 кинозалов, включая 4DX, **премиальный фитнес-клуб World-Class**, а также различные **сервисы**, способные решить все бытовые вопросы – от ремонта одежды до МФЦ.

МЕТРО ПОЛИС

М | МИХАЛКОВСКИЙ



ГИД
ПО ВАШЕМУ
РАЙОНУ



WORLD CLASS

Рядом с вашим новым домом
расположены **два зала** сети
фитнес-клуба World Class.

М | МИХАЛКОВСКИЙ



ул. Флотская, 7, стр. 1
Ленинградское шоссе, 16А, стр. 4

ГИД
ПО ВАШЕМУ
РАЙОНУ

РЕСТОРАН VASILCHUKI CHAIHONA № 1

В ресторане VASILCHUKI Chaihona № 1 на Флотской всегда можно **уединиться и подумать** о чем-то своем. **Современный** уютный интерьер, сцена для живых выступлений и **открытая кухня**. В летнее время работает веранда, с которой открывается вид на **зеленый парк**.

Также ресторан VASILCHUKI можно найти в ТЦ «Метрополис» на 3-м этаже (Ленинградское шоссе, 16 А, стр. 4).

М | МИХАЛКОВСКИЙ



фото chaihona.ru

ул. Флотская, 3



ГИД ПО ВАШЕМУ РАЙОНУ

фото doubletreemoscow.ru



LA VERANDA

Рестораны на территории гостиницы Double Tree by Hilton, в меню блюда русской и европейской кухни в **авторской интерпретации** шеф-повара, пицца, суши и роллы, мясо и рыба на углях, десерты из **собственной кондитерской**. Отличное место для празднования торжества, приятная атмосфера и **чуткий сервис**.



М | МИХАЛКОВСКИЙ

Ленинградское шоссе, 39, стр. 1

ГИД
ПО ВАШЕМУ
РАЙОНУ



CHAVANA SPA СПА-САЛОН ТРЕНАЖЕРНЫЙ ЗАЛ



Помимо ресторана La Veranda на территории гостиницы Double Tree by Hilton находятся **SPA и тренажерный зал** – Chavana.

По легенде – это имя индийского мудреца, который обнаружил фонтан **вечной молодости**. И, обретя **ослепительную красоту**, стал достойным руки и сердца принцессы.

Chavana Spa предлагает простую и **доступную концепцию**, основанную на **идеальном сочетании** цены и качества услуг. Это место объединяет пользу восточных спа-ритуалов с **атмосферой свежести** и умиротворения острова Бали. Подарите себе несколько часов **безмятежного спокойствия**, пронизанного ароматами весеннего балийского сада, под аккомпанемент традиционной музыки острова.

Ленинградское шоссе, 39, стр. 1

фото doubletreemoscow.ru

ГИД
ПО ВАШЕМУ
РАЙОНУ

ROYAL YACHT CLUB

Центр яхтенной жизни Москвы, пронизанный европейским духом и объединяющий в себе современный яхтенный порт, **уникальный прибрежный ресторан**, площадку для проведения роскошных мероприятий и отель Double Tree by Hilton Moscow — Marina. Также на базе клуба существует **единственная в Москве** школа яхтинга. Клуб расположен на территории памятника архитектуры Водный стадион «Динамо» в 10 минутах езды от ЖК «Михалковский» и в 50 километрах до ближайшего шлюза в сторону области по воде.

Ленинградское шоссе, 39, стр. 7

М | МИХАЛКОВСКИЙ



ГИД
ПО ВАШЕМУ
РАЙОНУ



КОПТЕВСКИЕ БАНИ

Бани основаны в 1958 году, отдых тут - это подъем настроения и духа, укрепление здоровья. Женское и мужское направления, **просторные парные, хаммам, кедровая бочка, купель и банное SPA с массажем.** Даже имеется керамическая парная для тех, кто не переносит высокие температуры. Большая **барная карта** и сытное меню.

Большая Академическая ул., 13А





ГРАЧЕВСКИЙ ПАРК

Грачевский парк, площадью более 19 га, поделен на две условные зоны. **Регулярный парк** образован липовыми аллеями, рядами лиственниц и дубов. **Пейзажная часть** проходит вдоль реки Лихоборки, уходящей под землю, вплоть до небольшого пруда. Зимой в парке прокладывается **лыжная трасса**.

Здесь обустроены **детские зоны** и прогулочные дорожки, воркаут, площадки для игры в **мини-футбол** и баскетбол, отреставрированы исторические арки над тропинками и **колоннада**. В парке растет дуб, около которого установлена табличка «**Самое старое дерево Москвы**». В 2020 году ему исполнилось 432 года».



ул. Клинская, 2, стр. 1

УСАДЬБА «ГРАЧЕВКА»

Усадьба «Грачевка» – **архитектурный ансамбль** в стиле **купеческой эклектики**, располагается на территории Грачевского парка. Необычная архитектура «скопирована» со знаменитого казино в **Монте-Карло**.

ГИД
ПО ВАШЕМУ
РАЙОНУ

15 МИНУТ НА МАШИНЕ



М | МИХАЛКОВСКИЙ



ГИД
ПО ВАШЕМУ
РАЙОНУ



ПАРК «ЛЕВО— БЕРЕЖНЫЙ»

Малоизвестный, но интересный **парк с пляжем**. По территории парка проложена **велодорожка**, оборудованы площадки для воркаута и пляжных видов спорта. Хотя парк располагает развитой инфраструктурой, его отдаленные части напоминают **настоящий лес**, а аллеи больше похожи на **экотропы**.



М | МИХАЛКОВСКИЙ





СЕВЕРНЫЙ РЕЧНОЙ ВОКЗАЛ

Парк Северного речного вокзала находится слева от Ленинградского шоссе. Площадь парка составляет **40 га**, его центральным элементом является здание самого вокзала, построенного в **1937 году**. Северный речной вокзал стал **первым советским инфраструктурным объектом**, при строительстве которого уделялось особое внимание **эстетической стороне**. В зависимости от сезона в парке можно поиграть в стритбол или пинг-понг, позаниматься на тренажерах, сыграть в шахматы или настольный теннис, погонять шайбу на хоккейной коробке. В 2021 году открылась новая **зона отдыха с пляжным комплексом**, бассейнами, шезлонгами и зонтами для защиты от солнца, раздевалками, санузлами и душевыми, летней кухней и фитобаром.



ГИД
ПО ВАШЕМУ
РАЙОНУ



ВЫСТАВОЧНЫЙ ЗАЛ СЕВЕРНОГО РЕЧНОГО ВОКЗАЛА

В **реконструированном** историческом зале ожидания Северного речного вокзала располагается **выставочное пространство** Музея транспорта Москвы. Это творческая зона, предлагающая вниманию зрителей **сменные тематические экспозиции** с презентацией редких артефактов, мультимедийные форматы, **лекции** для взрослых и детей.

М | МИХАЛКОВСКИЙ



Ленинградское шоссе, 51

ГИД
ПО ВАШЕМУ
РАЙОНУ



FOREST LOUNGE

Ресторан в парке Северного речного вокзала расположен среди **сосен и травы**, для прогулок обустроены **деревянные тропы**. Снаружи украшен гирляндами, а внутри **уютный интерьер** с деревянными полами, кирпичными стенами и драпированным тканью потолком. В меню ресторана **популярные блюда** европейской, русской и кавказской кухни. Также есть **детская зона** и **банкетный зал**.

Ленинградское шоссе, 51, стр. 4

М | МИХАЛКОВСКИЙ



Ленинградское шоссе, 51

ВОЛГА-ВОЛГА

Ресторан русской кухни находится в здании Северного речного вокзала. Меню, как и интерьер, – послание из СССР. Кухня – **советская кулинария**, выжимка из «**Книги о вкусной и здоровой пище**». Все герои тех лет на месте: бутерброды, **оливье**, жульены, котлеты, голубцы – названия пробуждают **ностальгию** и желание заказать **все сразу**.



ГИД
ПО ВАШЕМУ
РАЙОНУ



М | МИХАЛКОВСКИЙ

SIGNORA

Атмосферная Италия в сердце парка Северного речного вокзала. **Стильное и красивое место** с насыщенно-синими элементами в интерьере. Летом напротив входа выставляются деревянные столики, а когда темнеет, включается гирлянда по периметру, что придает **камерности и уюту**.

Ленинградское шоссе, 51, стр. 5



ГИД ПО ВАШЕМУ РАЙОНУ



PARKHOUSE

Ленинградское шоссе, 57, корп. 2

Еще один ресторан в нашем списке, который находится в парке Северного речного вокзала. **Семейное** и теплое место **с панорамным видом**, расположенное в живописном уголке столицы.

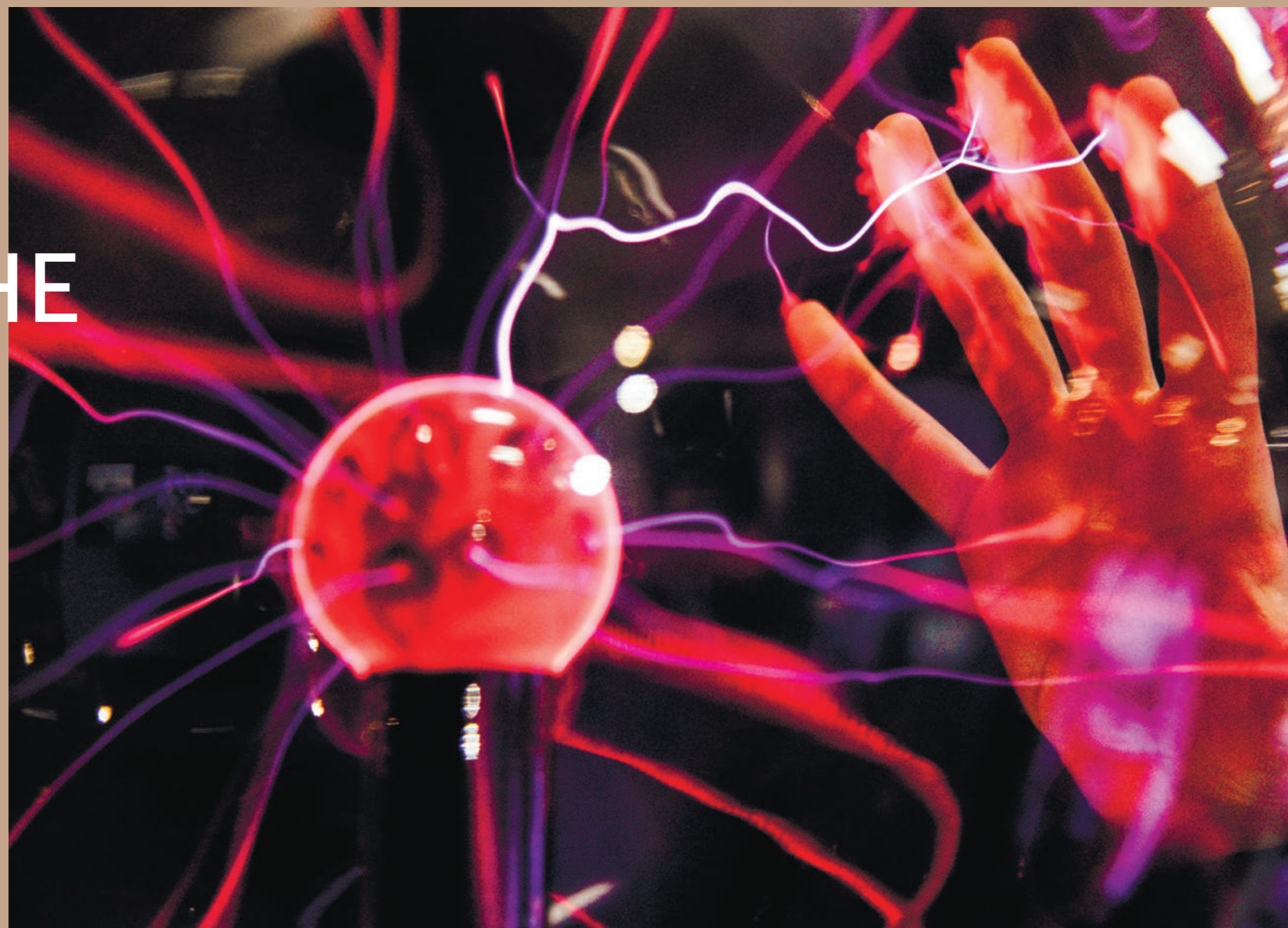
Гостей здесь угощают блюдами **русской и европейской кухни**, а после сытного обеда или ужина предлагают попробовать свои силы **в бильярде**.

М | МИХАЛКОВСКИЙ



ГИД
ПО ВАШЕМУ
РАЙОНУ

20 МИНУТ НА МАШИНЕ

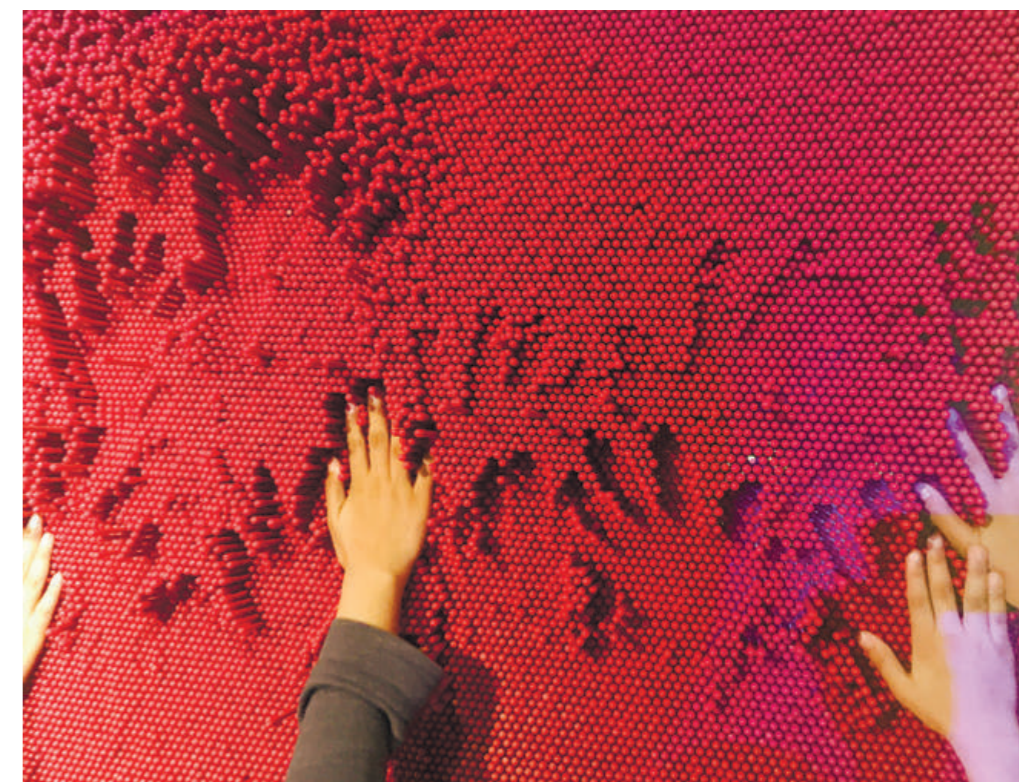


ГИД
ПО ВАШЕМУ
РАЙОНУ

МУЗЕЙ ЗАНИМАТЕЛЬНЫХ НАУК «ЭКСПЕРИМЕНТАНИУМ»

Интерактивный музей охватывает основные области науки, здесь **интересно всем**. В каждом зале находятся экспонаты, с которыми можно и нужно взаимодействовать: **исследовать, собирать, разгадывать головоломки**, дергать, прыгать и даже кричать. Рядом с каждым экспонатом описание и объяснение «физических и химических явлений». Каждые выходные и праздничные дни, а также в дни школьных каникул в музее проводятся увлекательные и научно-развлекательные **шоу и мастер-классы** с опытами.

фото experimentanium.ru



Ленинградский просп., 80, корп. 11

М | МИХАЛКОВСКИЙ



ГИД
ПО ВАШЕМУ
РАЙОНУ

КАРТА

МЕСТНОСТИ

М | МИХАЛКОВСКИЙ

ГИД ПО ВАШЕМУ РАЙОНУ

● Транспорт:

1. МЦК «Коптево»
2. Метро «Водный стадион»
3. МЦК «Лихоборы»
4. МЦК «Балтийская»

● Гастрономия:

5. La Veranda
Ленинградское шоссе, 39,
стр. 1
6. Mansard
ул. Лавочкина, 7А, стр. 1
7. «Vодный»
Ленинградское шоссе, 39,
стр. 6

8. Рестораны
у Северного речного вокзала
Ленинградское шоссе, 51,
стр. 4
9. Ресторан VASILCHUKÍ Chaihona
№ 1
ул. Флотская, 3
10. Фермерский рынок
ул. Коптевская, 24, стр. 11
11. Павлин-мавлин
Большая Академическая,
35, стр. 1

● Прогулки:

12. Головинские пруды
13. Усадьба «Михалково»
14. Пляж у Головинских прудов
15. Парк «Покровское-Стрешнево»
16. Парк Дружбы
17. Северный речной вокзал
Ленинградское шоссе, 51

● Музеи:

18. Музей автомобильных историй
ул. Коптевская, 71
19. Музеи Тимирязевской академии

● Торговые центры:

20. ТЦ «Водный»
Головинское шоссе, 5, корп. 1
21. ТЦ «Метрополис»
Ленинградское шоссе, 16А, стр. 4
22. ТЦ «Место встречи Рассвет»
ул. Зои и Александра
Космодемьянских, 23
23. ТЦ «Невский причал»
ул. Адмирала Макарова, 6,
стр. 13
24. ТЦ «Ноев ковчег»
Соболевский пр., 22, стр. 1
25. ТЦ «Михалковский»
ул. Михалковская, 4А
26. ТЦ «Петровский»
ул. Новопетровская, 6

27. ТЦ «Family room»
Ленинградский пр-т, 25

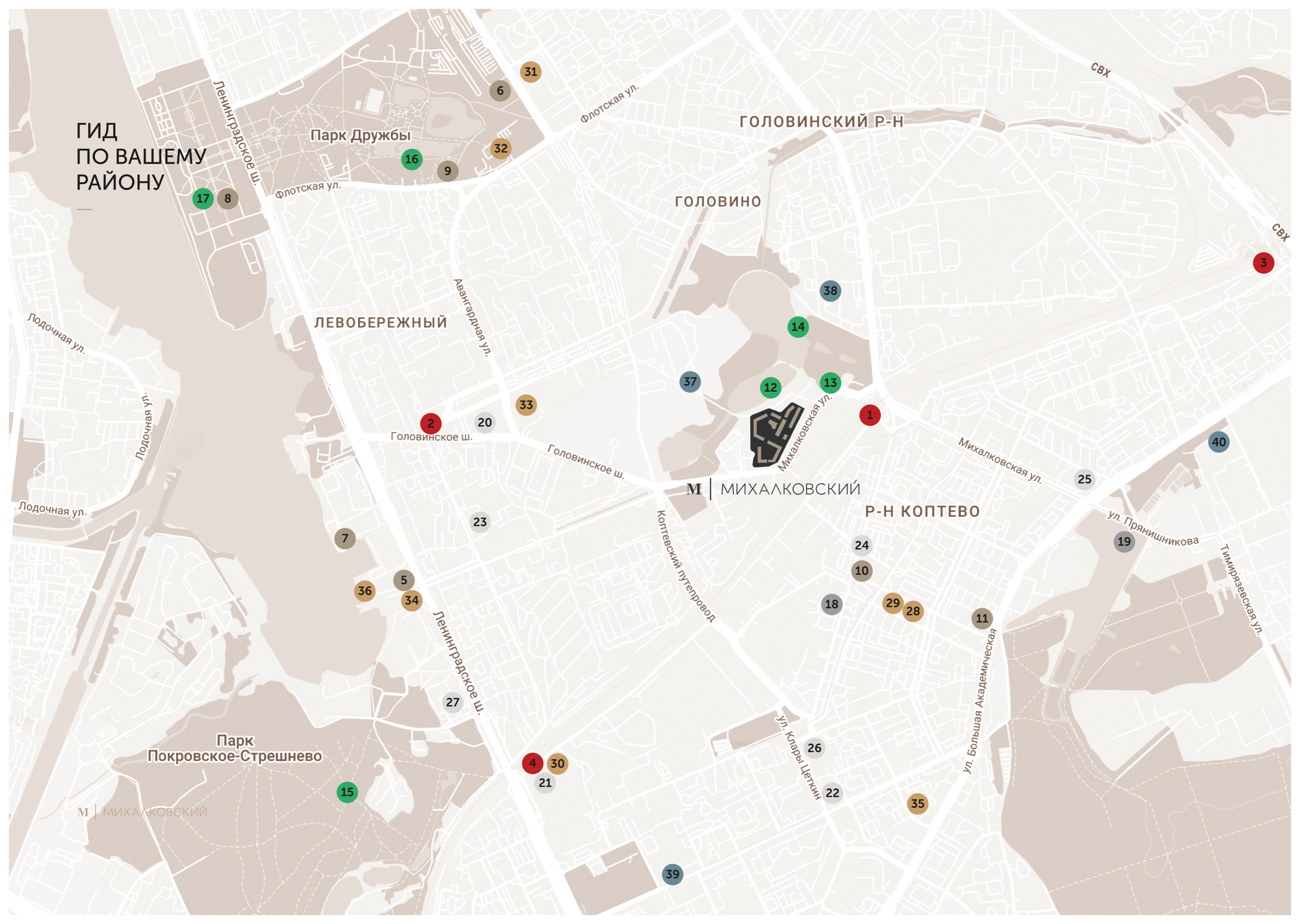
● Отдых и спорт:

28. Скейт-парк
Коптевский бульвар, 16,
корп. 3
29. Бригантина
Коптевский бульвар, 16,
корп. 3
30. World Class Метрополис
Ленинградское шоссе, 16А,
стр. 8
31. World Class на Флотской
ул. Флотская, 7, стр. 1
32. X-Fit Флотская
ул. Флотская, 5, корп. В
33. Спа-салон «Body Therapy»
Кронштадтский бул., 6,
корп. 1
34. Chavana SPA спа-салон и
тренажерный зал
Ленинградское ш., 39, стр. 1
35. Коптевские бани
Большая Академическая ул.,
13А
36. Royal Yacht Club
Ленинградское шоссе, 39,
стр. 3

● Учебные заведения:

37. МГТУ Га
Кронштадтский бульвар, 20
38. Московский
государственный
медико-стоматологический
университет им. А.И. Евдокимова
ул. Онежская, 7, корп. 2
39. Университет Правительства
Москвы
ул. Зои и Александра
Космодемьянских, 3/2
40. Тимирязевская академия
ул. Большая Академическая,
44, корп. 1

ГИД ПО ВАШЕМУ РАЙОНУ



Парк Дружбы

ГОЛОВИНСКИЙ Р-Н

ГОЛОВИНО

ЛЕВОБЕРЕЖНЫЙ

М | МИХАЛКОВСКИЙ

Р-Н КОПТЕВО

Парк
Покровское-Стрешнево

М | МИХАЛКОВСКИЙ

17

8

16

9

6

32

31

3

38

14

12

13

1

2

20

33

37

40

М | МИХАЛКОВСКИЙ

Михалковская ул.

25

ул. Прянишникова

19

Тимирязевская ул.

ул. Большая Академическая

11

24

10

18

29

28

7

36

5

34

Ленинградское ш.

27

23

4

30

21

ул. Клары Цеткин

26

22

35

39

Флотская ул.

Ленинградское ш.

Флотская ул.

Авангардная ул.

Головинское ш.

Головинское ш.

Коптевский путепровод

Лодочная ул.

Лодочная ул.

Лодочная ул.

СВХ

СВХ

ГИД ПО ВАШЕМУ РАЙОНУ

—

Центральный офис продаж
Ежедневно с 09:00 до 21:00
г. Москва, ул. Правды, д. 26

В брошюре указано
ориентировочное время

М | МИХАЛКОВСКИЙ

